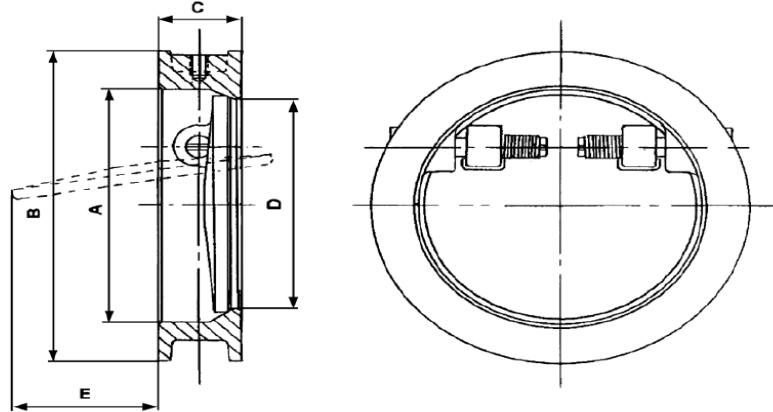


**Swing check valve / Spjällbackventil  
 in stainless steel / av syrafast stål  
 DN 350-800, PN 10/25  
 BAS 202 EB 551219**



Description	Beskrivning
<ul style="list-style-type: none"> <li>- Service: open/shut</li> <li>- Wafer type for mounting between flanges acc. to DIN PN 10/25 / ANSI Class 150</li> <li>- Not standardized face to face</li> <li>- Spring loaded</li> <li>- Extremely free flow area</li> <li>- Metal-to-metal, extremely good tightness</li> </ul>	<ul style="list-style-type: none"> <li>- Funktion: öppen/stängd</li> <li>- För inspänning mellan flänsar enl. DIN PN 10/25 / ANSI Class 150</li> <li>- Ej standardiserad bygglängd</li> <li>- Fjäderbelastad</li> <li>- Maximalt genomlopp</li> <li>- Metalltätande, extremt god täthet</li> </ul>

Part and Material specification			Detalj- och Materialspecifikation		
No.	Part	Material	Nr	Detalj	Material
	<b>Body</b>	stainless steel ASTM A351 CF8M		<b>Hus</b>	syrafast stål SS 2343-12
	<b>Disc</b>	stainless steel UNS S32900		<b>Spjäll</b>	syrafast stål SS 2324-12
	<b>Seat</b>	stainless steel ASTM A 182 F316		<b>Säte</b>	syrafast stål SS 2343-02
	<b>Plug</b>	stainless steel ASTM A 182 F316		<b>Propp</b>	syrafast stål SS 2343-02
	<b>Shaft</b>	stainless steel UNS S 31803		<b>Axel</b>	syrafast stål SS 2377-02
	<b>Spring</b>	stainless steel ASTM A 182 F316		<b>Fjäder</b>	syrafast stål SS 2343-02

Other parts on request.

Övriga detaljer på begäran.

**Dimensions and weight / Mått och vikt**

DN	PN	A	B	C	D	E	Kv							~ kg	
350	25	352	438	90	308	191	6900								43
400	25	402	490	100	360	226	9000								56
450	16	452	535	110	408	256	11150								70
500	10	502	585	120	457	290	14250								82
600	10	602	685	130	553	350	20500								138
700	10	702	800	140	650	430	25000								198
800	10	802	905	160	750	485	35000								275

Dimensions in mm / Mått i mm

Kv (m³/h) = fully open / fullt öppen

Working pressure		Arbetstryck	
From -50°C to up to 40°C		Från -50°C upp till 40°C	
DN 350-400	max. 25 bar	DN 350-400	max. 25 bar
DN 450	max. 16 bar	DN 450	max. 16 bar
DN 500-800	max. 10 bar	DN 500-800	max. 10 bar

Temperature range	Temperaturområde
Min. -50°C	Min. -50°C
Max. 300°C	Max. 300°C

Approvals	Godkännanden
On request	På begäran

Certificate	Intyg
On request	På begäran

Article No. guide		Produktnr.guide	
Design	Art. No.	Utförande	Produktnr.
	EB 551219		EB 551219

Variants	Varianter
<ul style="list-style-type: none"> <li>- In steam design, max. 60° open angle</li> <li>- In other high alloy materials</li> </ul> <p>Other variants on request.</p>	<ul style="list-style-type: none"> <li>- I ångutförande, max. 60° öppningsvinkel</li> <li>- Av andra höglegerade material</li> </ul> <p>Andra varianter på begäran.</p>