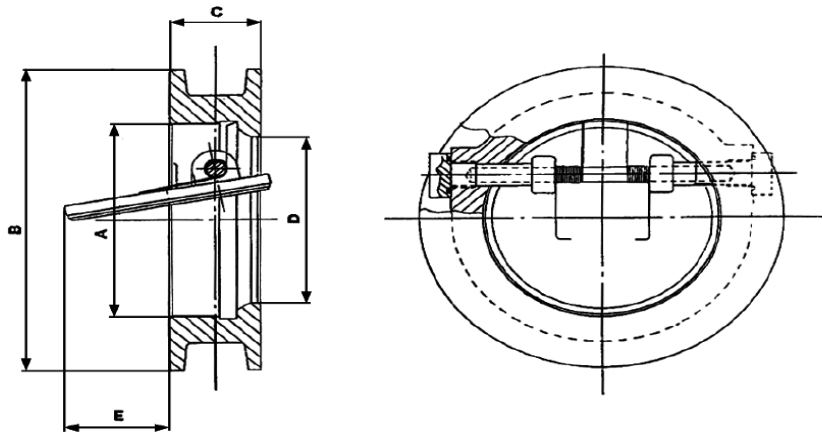


**Swing check valve / Spjällbackventil
 in stainless steel / av syrafast stål
 DN 80-300, PN 40
 BAS 302 EB 551219**



Description	Beskrivning
- Service: open/shut - Wafer type for mounting between flanges acc. to DIN PN 10/40 / ANSI Class 150/300 - DN 80, 100, 150 not standardized face to face, DN 200-300 face to face acc. to DIN K1 - Spring loaded - Extremely free flow area - Metal-to-metal, extremely good tightness	- Funktion: öppen/stängd - För inspänning mellan flänsar enl. DIN PN 10/40 / ANSI Class 150/300 - DN 80, 100, 150 ej standardiserad bygglängd, DN 200-300 bygglängd enl. DIN K1 - Fjäderbelastad - Maximalt genomlopp - Metalltätande, extremt god täthet

Part and Material specification			Detalj- och Materialspecifikation		
No.	Part	Material	Nr	Detalj	Material
	Body	stainless steel ASTM A351 CF8M		Hus	syrafast stål SS 2343-12
	Disc	stainless steel UNS S32900		Spjäll	syrafast stål SS 2324-12
	Seat	stainless steel ASTM A 182 F316		Säte	syrafast stål SS 2343-02
	Plug	stainless steel ASTM A 182 F316		Propp	syrafast stål SS 2343-02
	Shaft	stainless steel UNS S 31803		Axel	syrafast stål SS 2377-02
	Spring	stainless steel ASTM A 182 F316		Fjäder	syrafast stål SS 2343-02
	Shaft seal	stainless steel ASTM A 182 F316		Axel-packning	syrafast stål SS 2343-02

Other parts on request.

Övriga detaljer på begäran.

Dimensions and weight / Mått och vikt										
DN	PN	A	B	C	D	E	Kv			~ kg
80	40	82	135	40	72	37	358			2,4
100	40	102	158	40	88	49	560			3,1
125	40	127	184	45	110	66	870			4,2
150	40	154	212	45	135	86	1250			5,5
200	40	204	268	60	182	116	2300			10,8
250	40	254	320	68	228	146	3500			17
300	40	304	378	78	277	176	5000			27,5

Dimensions in mm / Mått i mm

Kv (m³/h) = fully open / fullt öppen

Larger sizes - See type BAS 202 / Större DN - Se typ BAS 202

Working pressure	Arbetsstryck
From -50°C to up to 40°C Max. 40 bar	Från -50°C upp till 40°C Max. 40 bar

Temperature range	Temperaturområde
Min. -50°C Max. 300°C	Min. -50°C Max. 300°C

Approvals	Godkännanden
On request	På begäran

Certificate	Intyg
On request	På begäran

Article No. guide		Produktnr. guide	
Design	Art. No.	Utförande	Produktnr.
	EB 551219		EB 551219

Variants	Varianter
<ul style="list-style-type: none"> - In steam design, max. 60° open angle - With seat ring in Viton - In other high alloy materials <p>Other variants on request.</p>	<ul style="list-style-type: none"> - I ångutförande, max. 60° öppningsvinkel - Med sätesring av Viton - Av andra höglegerade material <p>Andra varianter på begäran.</p>

